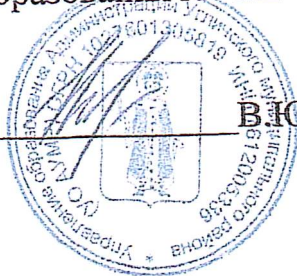


УТВЕРЖДАЮ
Начальник Управления
образования АУМР



В.Ю.Игнатъева

УТВЕРЖДАЮ
Начальник ОГИБДД ОМВД
России по Угличскому району,
майор



А.С.Росинов

ПАСПОРТ

дорожной безопасности образовательного учреждения

МОУ КЛЕМЕНТЬЕВСКОЙ ОСНОВНОЙ ОБЩЕОБРАЗОВАТЕЛЬНОЙ
ШКОЛЫ

2021 год

Общие сведения

Наименование ОУ: *Муниципальное общеобразовательное учреждение
Клементьевская основная общеобразовательная школа*

Тип ОУ: *общеобразовательное учреждение*

Юридический адрес ОУ: *152629 Ярославская область, Угличский район,
с. Клементьево, ул. Центральная, д. 10*

Фактический адрес ОУ: *152629 Ярославская область, Угличский район,
с. Клементьево, ул. Центральная, д. 10*

Руководитель ОУ:

Директор: _____ *Пухова Наталья Александровна,*
тел. 8(48532)4-66-42

Ответственные сотрудники
муниципального органа
управления образованием

Механик УО _____ *Чернов Виктор Александрович,*
тел. 8(48532)9-07-67

Ответственные от
ОГИБДД ОМВД России
по Угличскому району

Начальник отделения _____ *Росинов Антон Сергеевич,*
тел. 8(48532)2-39-00

Ответственные педагоги
за мероприятия по профилактике
детского травматизма

Учитель нач. классов _____ *Волкова Татьяна Константиновна,*
тел. 8(48532)4-66-42

Количество обучающихся (воспитанников): *21 человек (0 человек)*

Наличие уголка по БДД *имеется, в коридоре у спортивного зала*
(если имеется, указать место расположения)

Наличие класса по БДД *отсутствует*

Наличие автогородка (площадки) по БДД *отсутствует*

Наличие автобуса в ОУ (школьного) или любого другого, предназначенного для перевозки обучающихся (воспитанников)

Имеется автобус ПАЗ 32053-70

Владелец автобуса МОУ Клементьевская ООШ, (оперативное управление)

Время занятий в ОУ:

1-ая смена: 8:30 – 15:15

Телефоны оперативных служб:

МЧС 01, 112, 2-10-21

Полиция 02, 2-22-22

Отделение ГИБДД 2-25-22, 2-39-00

Угличское отделение ФСБ 2-28-22

Отделение ГО ЦС 2-04-64

ЕДДС 9-24-45

Содержание

I. План-схемы образовательного учреждения:

1) организация дорожного движения в непосредственной близости от ОУ с размещением соответствующих технических средств, маршруты движения обучающихся (воспитанников);

Схема организации дорожного движения представлена поселковыми дорогами, находящимися в значительной близости от образовательного учреждения.

На схеме обозначено:

- здания МОУ Клементьевской ООШ с прилегающей территорией принадлежащей непосредственно ОУ. Ограждение территории школы представлено деревянным забором и зелеными насаждениями;
- направление движения транспортных средств по проезжей части;
- направление маршрута движения обучающихся.

2) район расположения ОУ, пути движения транспортных средств и обучающихся (воспитанников);

3) маршруты движения организованных групп обучающихся (воспитанников) от ОУ к стадиону, парку или к спортивно-оздоровительному комплексу;

маршруты движения организованных групп обучающихся от ОУ не требуются, т.к. спортивный зал находится в здании школы, спортивная и игровая площадки расположены на территории ОУ.

4) пути движения транспортных средств к местам разгрузки/погрузки и рекомендуемых безопасных путей передвижения обучающихся (воспитанников) по территории образовательного учреждения.

Путей движения транспортных средств к местам разгрузки/погрузки на территории ОУ нет.

II. Информация об обеспечении безопасности перевозок обучающихся (воспитанников) специальным транспортным средством (автобусом):

1) общие сведения;

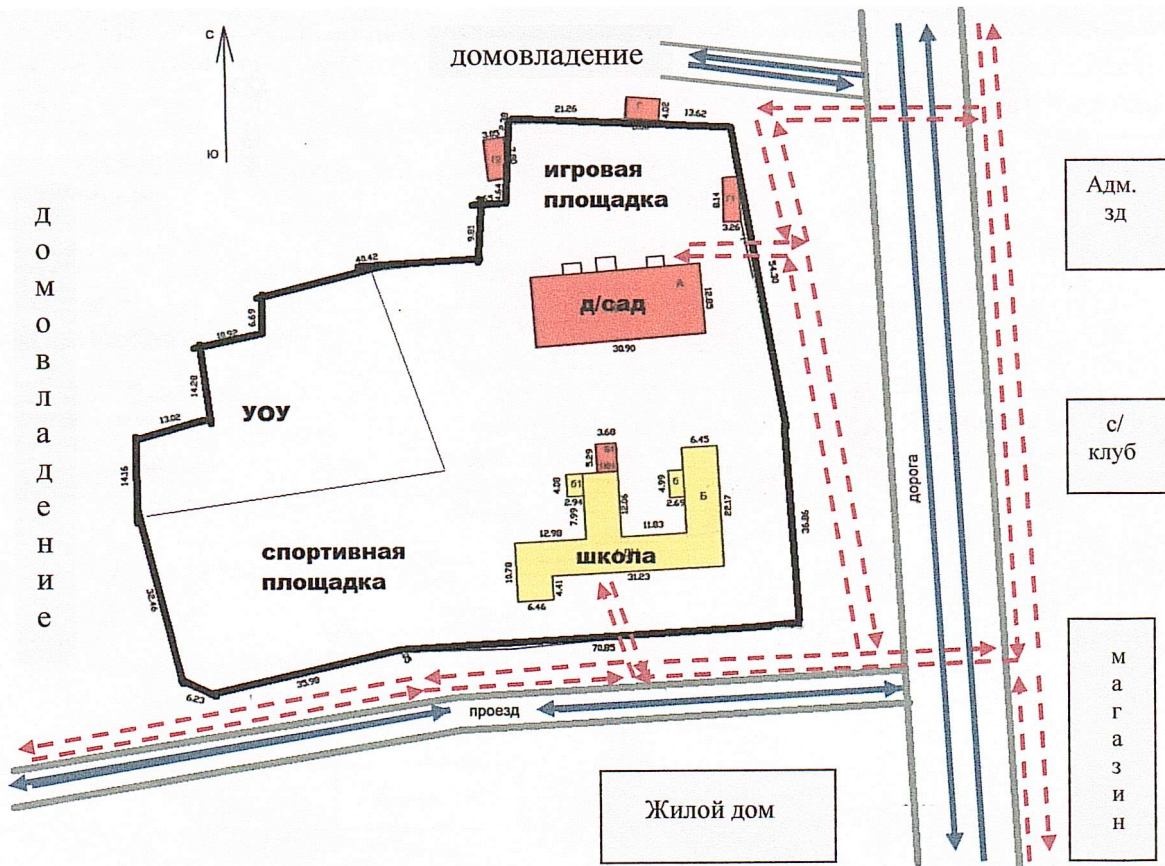
2) маршрут движения автобуса до ОУ;

3) безопасное расположение остановки автобуса ОУ.

III. Приложения.

I. План-схемы ОУ.

Схема организации дорожного движения в непосредственной близости от образовательного учреждения с размещением соответствующих технических средств, маршруты движения обучающихся (воспитанников)

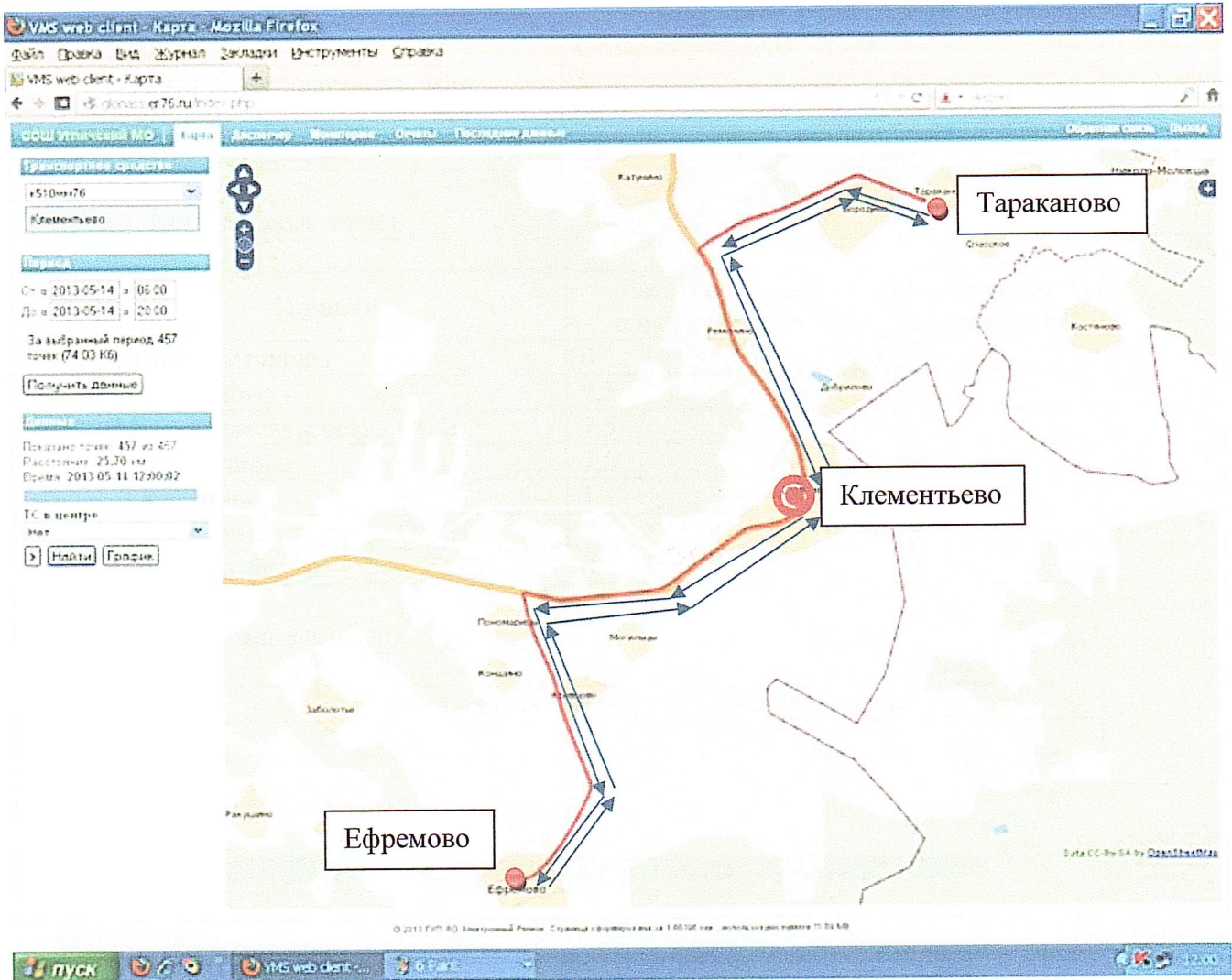


- - ограждение территории образовательного учреждения
- - движение транспортных средств
- - - → - движение детей (учеников) в (из) образовательное учреждение

На схеме обозначено:

- расположение жилых домов, зданий и сооружений;
- сеть автомобильных дорог;
- пути движения транспортных средств;
- пути движения обучающихся в/из образовательного учреждения;
- уличных (наземные – регулируемые/нерегулируемые) пешеходных переходов нет.

**План-схема района расположения ОУ,
пути движения транспортных средств и обучающихся (воспитанников)**



- - населенный пункт с остановкой
- ◎ - с. Клементьево, школа
- - движение школьного автобуса по маршруту

**Данные о маршрутах движения школьного автобуса
МОУ Клементьевской основной общеобразовательной школы Угличского района
Ярославской области**

Таблица 1. Маршрут I (Клементьево – Ефремово - Клементьево)

1.	Номер маршрута	1
2.	Парк	Стоянка у школы
3.	Допуск на регулярность, мин	5
4.	Допуск на факт, мин	20
5.	Протяженность, км	15

Таблица 2. Маршрут II (Клементьево – Тараканово – Катунино - Клементьево)

6.	Номер маршрута	2
7.	Парк	Стоянка у школы
8.	Допуск на регулярность, мин	5
9.	Допуск на факт, мин	20
10.	Протяженность, км	15

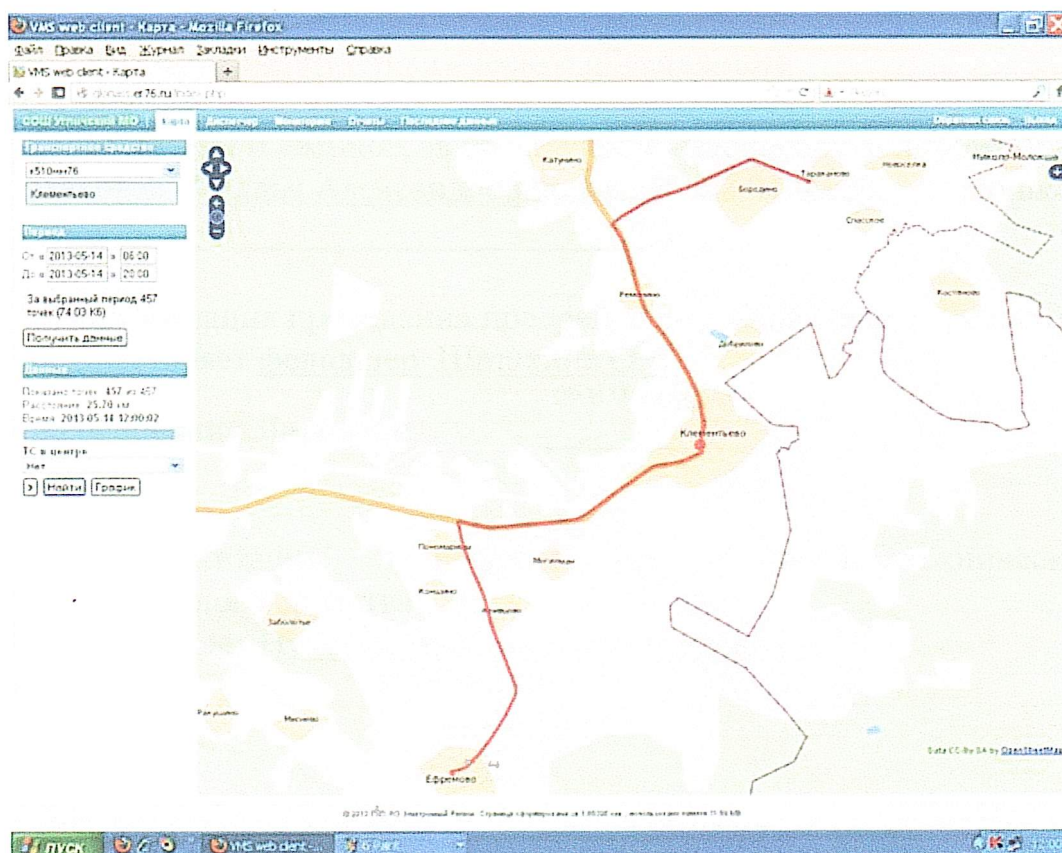
Таблица 3. Контрольные точки

№ п/п	Название	Расстояние до следующей, км	Время с момента отправления
1.	Стоянка у школы	0	0:00
2.	С. Ефремово	7,5	0:12
3.	МОУ Клементьевская ООШ	7,5	0:25
4.	Д. Тараканово	7,5	0:45
5.	Д.Катунино	1	0:50
6.	МОУ Клементьевская ООШ	7,5	1:15
7.	Стоянка у школы	0	1:20

Таблица 3. Расписание выездов.

Условие	Время отправления	Обратный рейс
Будни	7:20	15:30

Карта маршрута с контрольными точками



II. Информация об обеспечении безопасности перевозок детей специальным транспортным средством (автобусом)

Общие сведения

Марка ПАЗ

Модель 32053-70

Государственный регистрационный знак A880XH76RUS

Соответствие конструкции требованиям, предъявляемым к школьным автобусам соответствует

1. Сведения о водителе автобуса

Фамилия, имя, отчество	Принят на работу	Стаж в категории D	Дата предстоящего мед. осмотра	Период проведения стажировки	Повышение квалификации	Допущенные нарушения ПДД
<i>Удальцов Александр Михайлович</i>	<i>19.07.2010 г.</i>	<i>11 лет</i>	<i>19.11.2021</i>	<i>50 часов</i>	<i>08.12.2020</i>	<i>нет</i>

2. Организационно-техническое обеспечение

1) Лицо, ответственное, за обеспечение безопасности дорожного движения: Пуховая Наталья Александровна, назначена 01.09.2021г, прошло аттестацию _____.

2) Организация проведения предрейсового медицинского осмотра водителя: осуществляет фельдшер Шишкина О.А.

(Ф.И.О. специалиста)

на основании Лицензии _____

3) Организация проведения предрейсового технического осмотра транспортного средства:

осуществляет Пуховая Наталья Александровна

(Ф.И.О. специалиста)

4) Дата очередного технического осмотра 24.02.2022 г.

5) Место стоянки автобуса в нерабочее время: стоянка у школы
меры, исключающие несанкционированное использование _____

3. Сведения о владельце

Юридический адрес владельца: *152629 Ярославская область, Угличский район, с. Клементьево, ул. Центральная, д. 10*

Фактический адрес владельца: *152629 Ярославская область, Угличский район, с. Клементьево, ул. Центральная, д. 10*

Телефон ответственного лица: *8(48532)4-66-42*

4. Сведения об организациях, осуществляющих перевозку детей специальным транспортным средством (автобусом)

Рекомендуемый список контактов организаций, осуществляющих перевозку детей специальным транспортным средством (автобусом).

5. Сведения о ведении журнала инструктажа

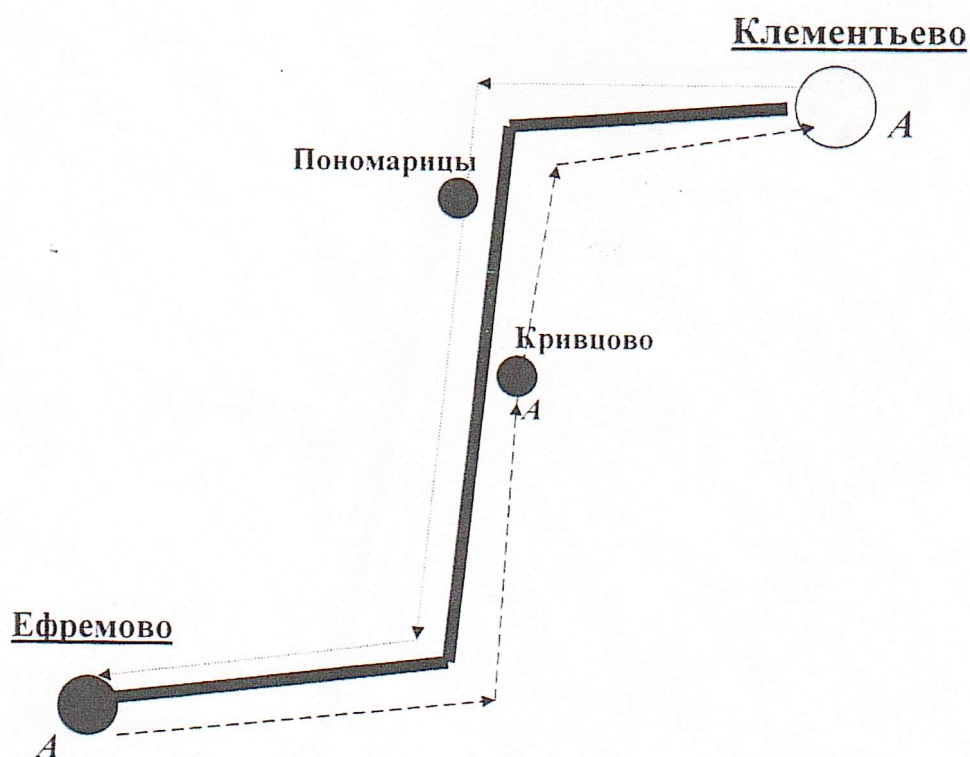
ведется

Маршруты движения автобуса ОУ

Утвержден
Постановлением Главы УМР № 1083 от 29.11.06

Схема
школьного автобусного маршрута
Клементьевской основной общеобразовательной школы
Клементьево – Пономарицы – Кривцово - Ефремово. 7,5км

Маршрут № 1.



Условные обозначения:

● - населенный пункт

А - автобусная остановка

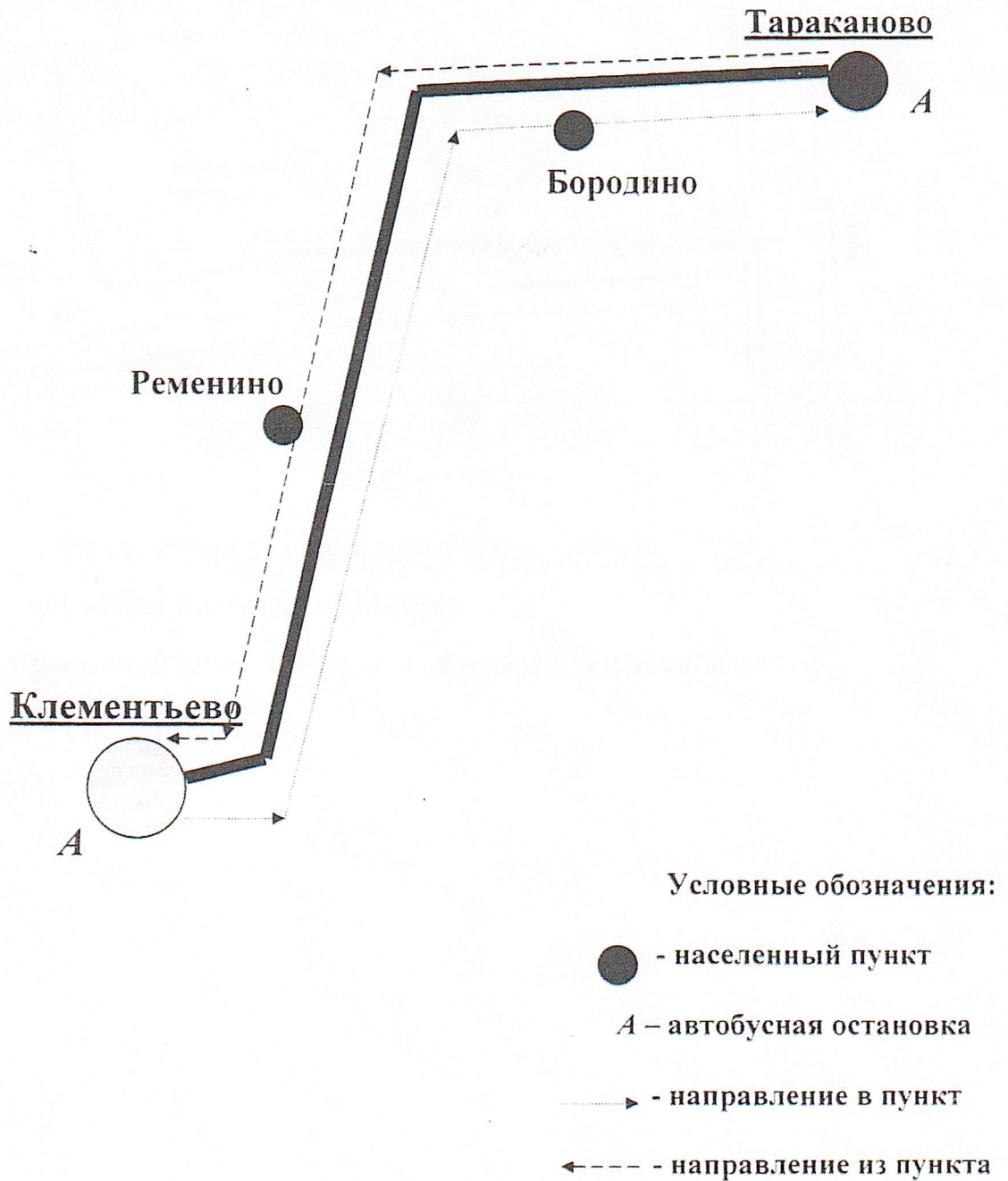
← - направление в пункт

-----> - направление из пункта

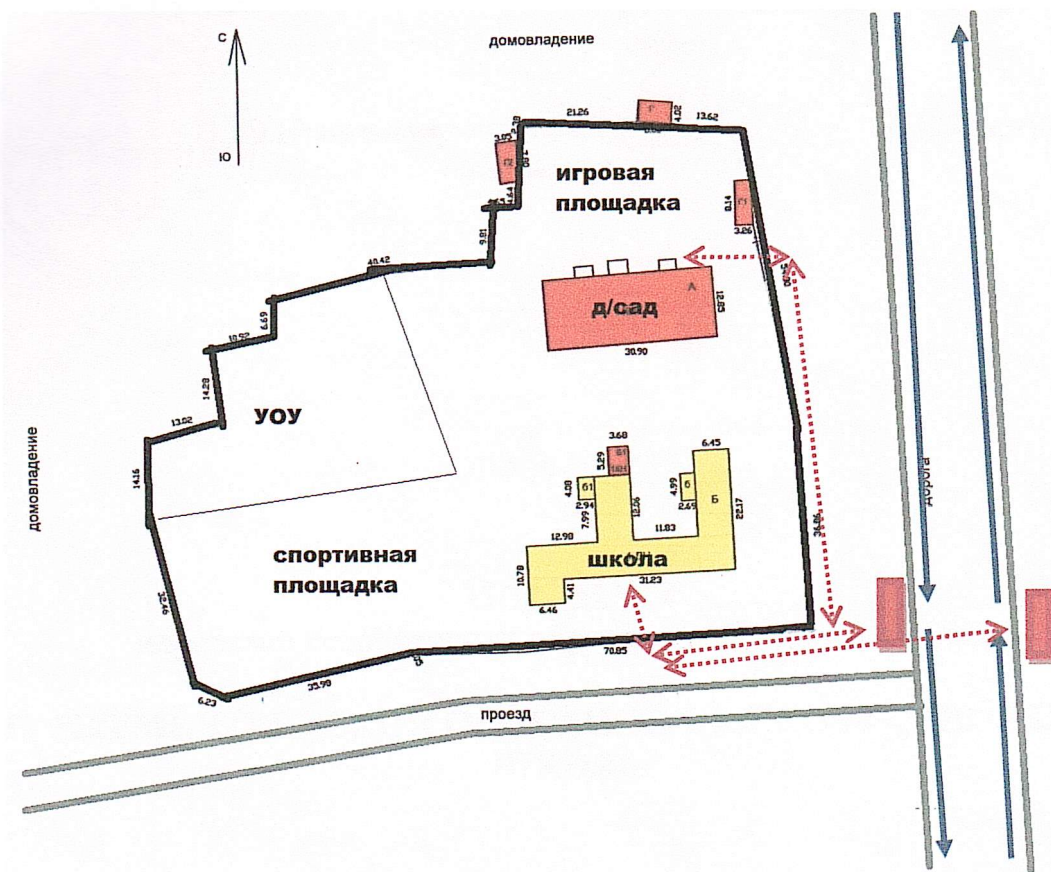
Утвержден
Постановлением Главы УМР № 1083 от 29.11.06




Схема
школьного автобусного маршрута
Клемнцевской основной общеобразовательной школы
Клементьево – Ременино – Бородино - Тараканово 7,5 км

Маршрут № 2.



Безопасное расположение остановки автобуса у ОУ



-  - место посадки/высадки детей и подростков
-  - движение школьного автобуса
-  - движение детей и подростков к месту посадки/высадки